

ОПИСАНИЕ МЕСТОПОЛОЖЕНИЯ ГРАНИЦ

Публичный сервитут "Обеспечение доступности услуг связи на территории Российской Федерации" на земельном участке с кадастровым номером 47:20:0753003:49

(наименование объекта, местоположение границ которого описано (далее - объект))

Раздел 1

Сведения об объекте

№ п/п	Характеристики объекта	Описание характеристик
1	2	3
1.	Местоположение объекта	Ленинградская область, район Кингисеппский
2.	Площадь объекта +/- величина погрешности определения площади (Р +/- Дельта Р)	2860 +/- 94 м ²
3.	Иные характеристики объекта	-

Раздел 2

Сведения о местоположении границ объекта

1. Система координат МСК 47 зона 1

2. Сведения о характерных точках границ объекта

Обозначение характерных точек границ	Координаты, м		Метод определения координат характерной точки	Средняя квадратическая погрешность положения характерной точки (Mt), м	Описание обозначения точки на местности (при наличии)
	X	Y			
1	2	3	4	5	6
1	379708.91	1280281.56	Аналитический метод	0.5	-
2	379712.55	1280328.96	Аналитический метод	0.5	-
3	379710.55	1280376.66	Аналитический метод	0.5	-
4	379709.14	1280445.30	Аналитический метод	0.5	-
5	379700.67	1280471.88	Аналитический метод	0.5	-
6	379690.67	1280504.84	Аналитический метод	0.5	-
7	379684.12	1280525.39	Аналитический метод	0.5	-
8	379639.26	1280615.08	Аналитический метод	0.5	-
9	379611.29	1280669.29	Аналитический метод	0.5	-
10	379588.88	1280713.32	Аналитический метод	0.5	-
11	379581.30	1280732.23	Аналитический метод	0.5	-
12	379575.72	1280730.04	Аналитический метод	0.5	-
13	379583.41	1280710.84	Аналитический метод	0.5	-
14	379605.95	1280666.56	Аналитический метод	0.5	-
15	379633.92	1280612.37	Аналитический метод	0.5	-
16	379678.55	1280523.12	Аналитический метод	0.5	-
17	379684.94	1280503.06	Аналитический метод	0.5	-
18	379694.94	1280470.10	Аналитический метод	0.5	-
19	379703.16	1280444.30	Аналитический метод	0.5	-
20	379704.70	1280376.47	Аналитический метод	0.5	-
21	379706.54	1280329.07	Аналитический метод	0.5	-
22	379702.82	1280280.62	Аналитический метод	0.5	-

2. Сведения о характерных точках границ объекта

Обозначение характерных точек границ	Координаты, м		Метод определения координат характерной точки	Средняя квадратическая погрешность положения характерной точки (Mt), м	Описание обозначения точки на местности (при наличии)
	X	Y			
1	2	3	4	5	6
1	379708.91	1280281.56	Аналитический метод	0.5	-

3. Сведения о характерных точках части (частей) границы объекта

Обозначение характерных точек части границы	Координаты, м		Метод определения координат характерной точки	Средняя квадратическая погрешность положения характерной точки (Mt), м	Описание обозначения точки на местности (при наличии)
	X	Y			
1	2	3	4	5	6
-	-	-	-	-	-

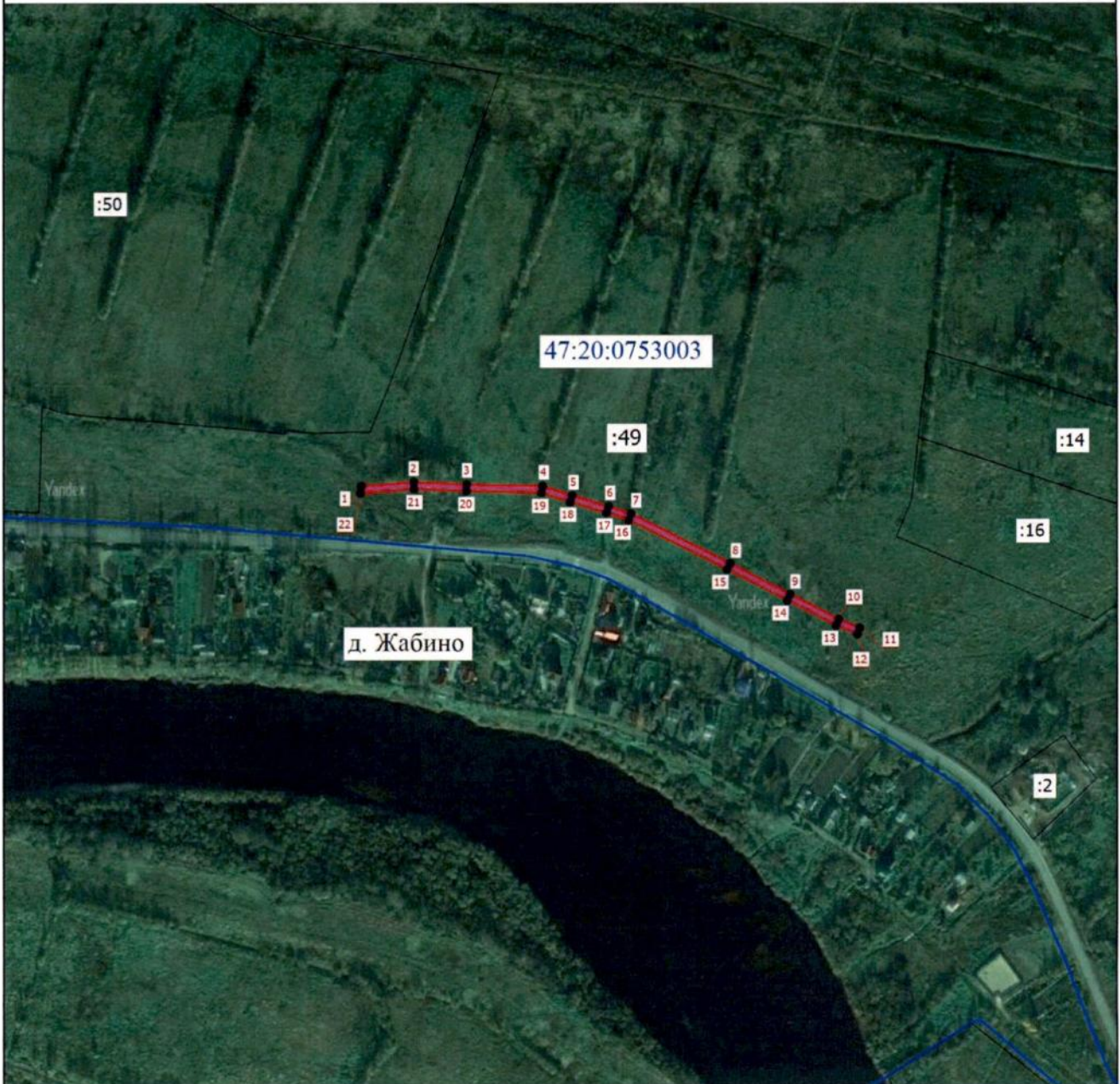
--	--	--	--	--	--

**Текстовое описание местоположения границ
населенных пунктов, территориальных зон, особо охраняемых природных
территорий, зон с особыми условиями использования территорий**

Прохождение границы		Описание прохождения границы
от точки	до точки	
1	2	3
-	-	-








Раздел 4

Схема расположения границ публичного сервитута



Масштаб 1:5600

Условные обозначения

-  - Граница публичного сервитута
-  - Характерная точка границы публичного сервитута
-  - Обозначение новой характерной точки
-  - Кадастровый номер земельного участка
-  - Существующая часть границы, имеющиеся в ЕГРН сведения о которой достаточны для определения ее местоположения
-  - Граница кадастрового квартала
-  - Проектное местоположение инженерного сооружения
- 47:20:0753003 - Номер кадастрового квартала

Подпись



Дата "18" 02 2021г.

Место для отложения подписи (при наличии) лица, составившего описание местоположения границ объекта