

**Схемы расположения публичного сервитута**

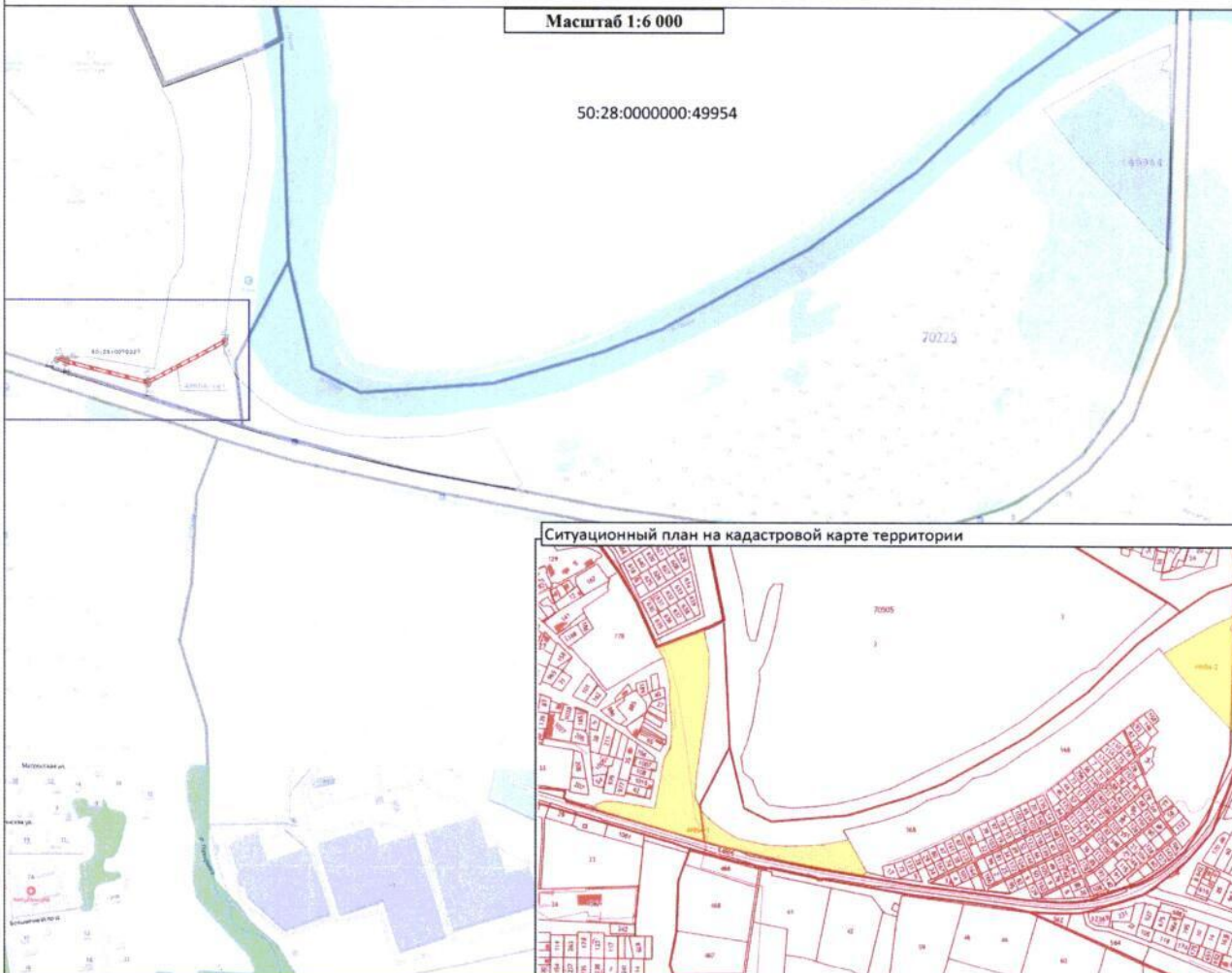
**Объект:** «Строительство кабельной волоконно-оптической линии связи мультисервисной транспортной сети связи МО РФ в направлении: УС591-Б – объект 20809», Московская область (шифр объекта МТСС/ВМФ/591-Б)

**Местоположение / кадастровый номер:** Московская область, городской округ Домодедово, земельный участок с кадастровым номером 50:28:0000000:49954

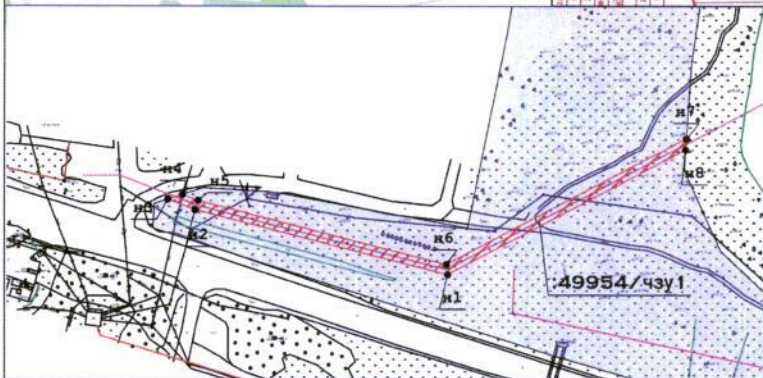
**Вид разрешенного использования:** связь 6.8

Масштаб 1:6 000

50:28:0000000:49954



Ситуационный план на кадастровой карте территории



Масштаб 1:2 000

Расчет геоанализа, вычисление площади СК МСК-50 зона-2

Имя точки	X, м	Y, м	Дирекцион. угол	S, м
50:28:0000000:49954/чзз1				
n1	438 632,39	2 204 346,50	284° 16,3'	109,28
n2	438 659,33	2 204 240,59	291° 1,2'	12,27
n3	438 663,73	2 204 229,14	72° 17,9'	6,41
n4	438 665,68	2 204 235,25	111° 7,3'	7,02
n5	438 663,15	2 204 241,80	104° 16,4'	107,53
n6	438 636,64	2 204 346,01	62° 24,1'	113,35
n7	438 689,15	2 204 446,46	184° 1,0'	4,71
n8	438 684,45	2 204 446,13	242° 24,7'	112,41
n1	438 632,39	2 204 346,50		

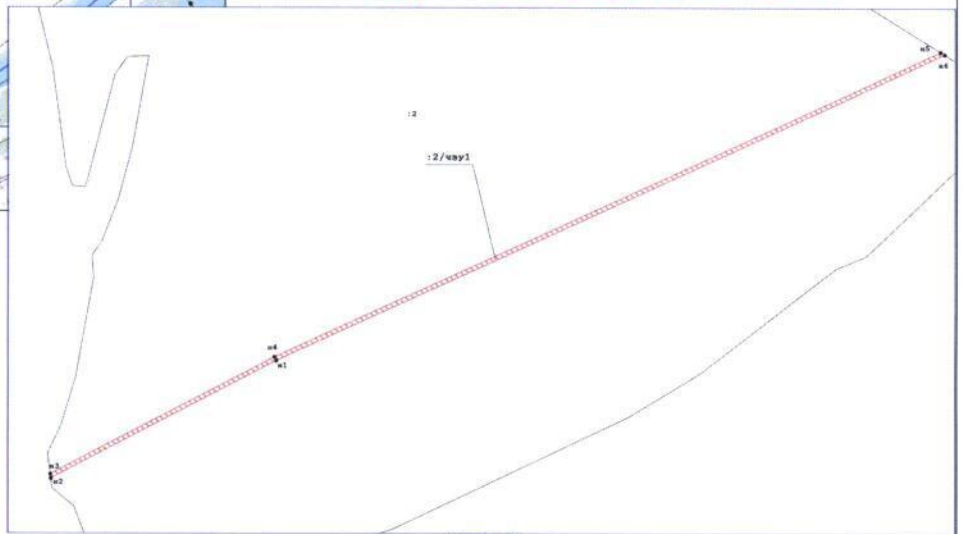
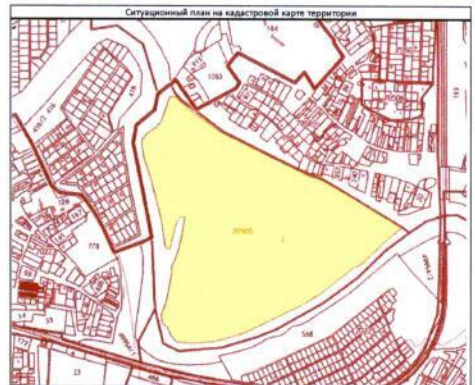
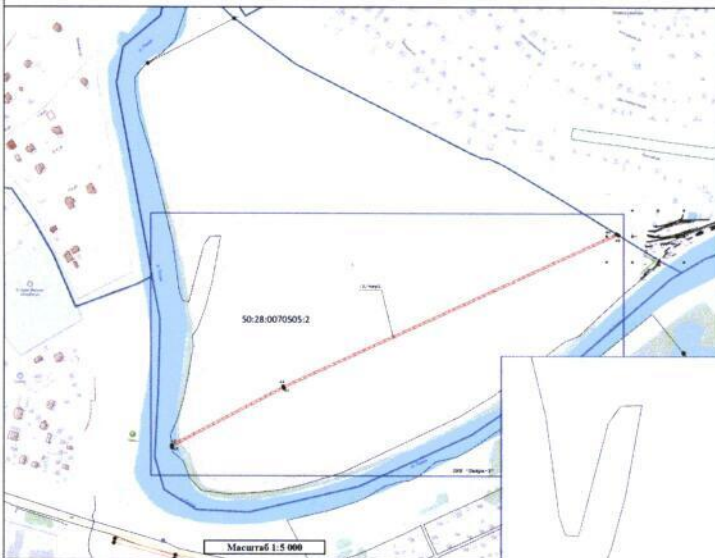
Площадь объекта: 924 м<sup>2</sup>

**Условные обозначения:**

- n6 - образуемая точка, сведения о которой позволяют однозначно определить ее местоположение
- - Существующая часть границы, имеющиеся в ЕГРН сведения о которой достаточны для определения ее местоположения
- 32872 - кадастровый номер земельного участка
- 50:14:0051104 - номер кадастрового квартала
- - вновь образованная часть границы, сведения о которой достаточны для определения ее местоположения
- - границы кадастровых кварталов
- :803/чзз1 - обозначение испрашиваемой части земельного участка
- ▨ - испрашиваемый участок, (охранная зона проектируемого объекта)

**Схемы расположения публичного сервитута**

Объект: «Строительство кабельной волоконно-оптической линии связи мультисервисной транспортной сети связи МО РФ в направлении: УС591-Б - объект 20809»,  
 Московская область (инфр объекта МТОС:10МФ-591-Б)  
 Местоположение / кадастровый номер: Московская область, городской округ Домодедово, земельный участок с кадастровым номером 50:28:0070505:2  
 Вид разрешенного использования: связь 6.8



**Расчет геодезических данных, вычисление площади СК МСК-50 зона-2**

Имя точки	X, м	Y, м	Дирекцион. угол	S, м
50:28:0070505:2/way1				
п1	438 854,51	2 204 771,50	240° 24,4'	348,02
п2	438 740,14	2 204 552,87	302° 44,5'	4,27
п3	438 744,88	2 204 553,29	62° 24,4'	245,54
п4	438 854,51	2 204 771,50	88° 39,1'	713,08
п5	439 154,23	2 209 419,09	172° 29,8'	4,96
п6	439 151,72	2 209 413,29	240° 29,1'	718,29
п1	438 854,51	2 204 771,50		

Площадь объекта: 3 854 м<sup>2</sup>

**Условные обозначения:**

- - Образованная точка, сведения о которой позволяют однозначно определить ее местоположение
- - Новая образованная часть границы, сведения о которой достаточны для определения ее местоположения
- - Существующая часть границы, имеющаяся в ЕГРН
- - граница кадастровых кварталов
- 1853/4392 - обозначение испрашиваемой части земельного участка
- 50:28:0070505:2 - номер кадастрового квартала
- 32872 - кадастровый номер земельного участка
- ▨ - испрашиваемый участок, (огражденная зона проектируемого объекта)