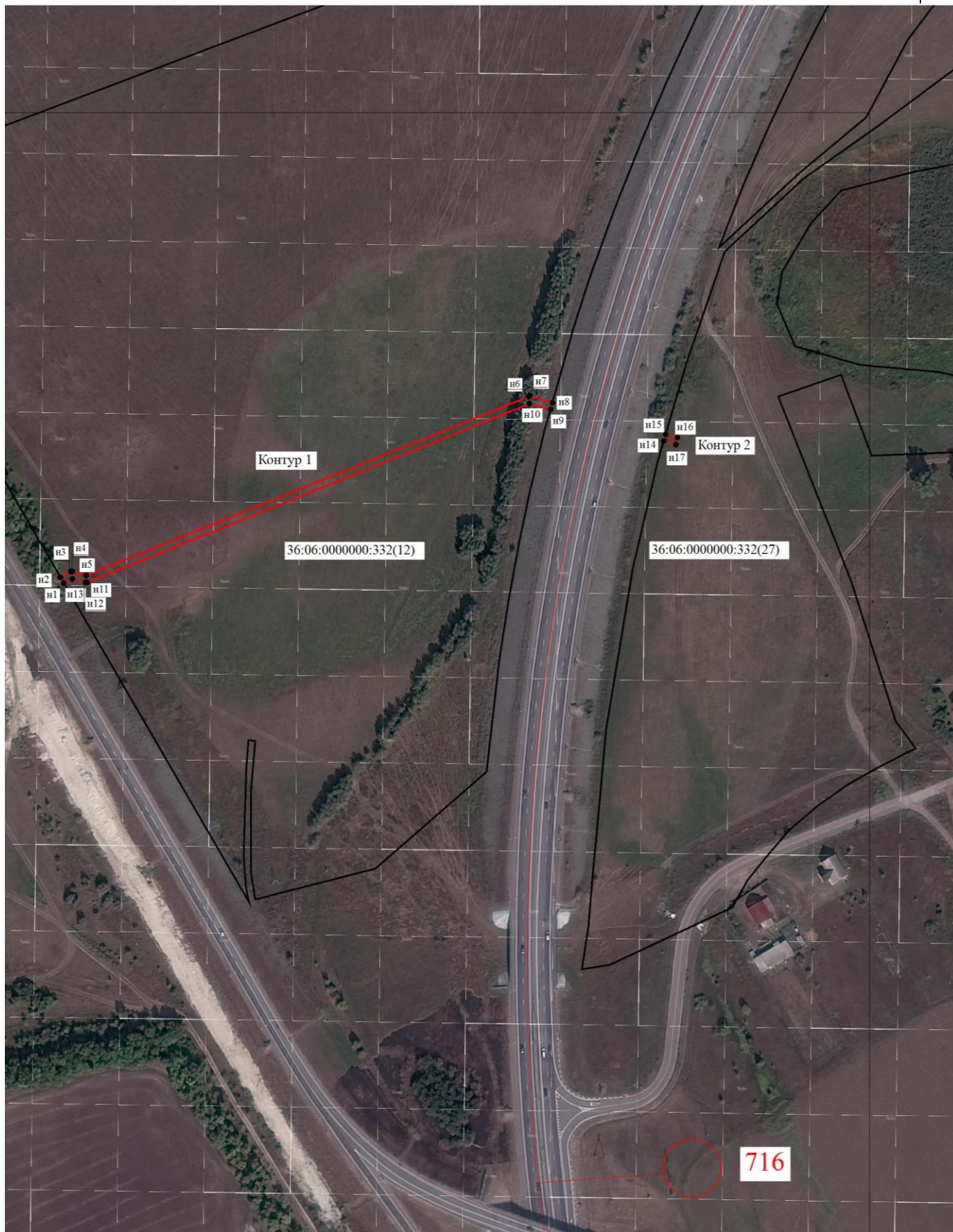




## Схема местоположения границ публичного сервитута

<b>Местоположение публичного сервитута: Воронежская область, Верхнемамонский район</b>		
<b>Система координат: МСК-36, зона 2</b>		
<b>Метод определения координат: аналитический. Мt =0.1 м</b>		
<b>Площадь сервитута: 1225 кв.м</b>		
Обозначение характерных точек границ	Координаты, м	
	X	Y
1	2	3
<b>Контур 1</b>		
н1	345786.57	2174335.41
н2	345790.03	2174333.40
н3	345793.14	2174339.28
н4	345793.22	2174340.05
н5	345790.96	2174347.90
н6	345892.70	2174599.22
н7	345892.74	2174599.88
н8	345889.11	2174612.87
н9	345885.26	2174611.78
н10	345888.61	2174599.77
н11	345786.87	2174348.45
н12	345786.84	2174347.78
н13	345789.05	2174340.10
н1	345786.57	2174335.41
<b>Контур 2</b>		
н14	345867.33	2174676.00
н15	345871.16	2174677.12
н16	345869.25	2174683.97
н17	345865.40	2174682.90
н14	345867.33	2174676.00



Масштаб 1:2500

Условные обозначения

36:06:0000000:332(12)	-кадастровый номер земельного участка
	-проектная граница публичного сервитута
	-граница земельных участков, сведения о которых содержатся в ЕГРН